



**Państwowa Wyższa Szkoła  
Teatralna im. Ludwika Solskiego  
w Krakowie**

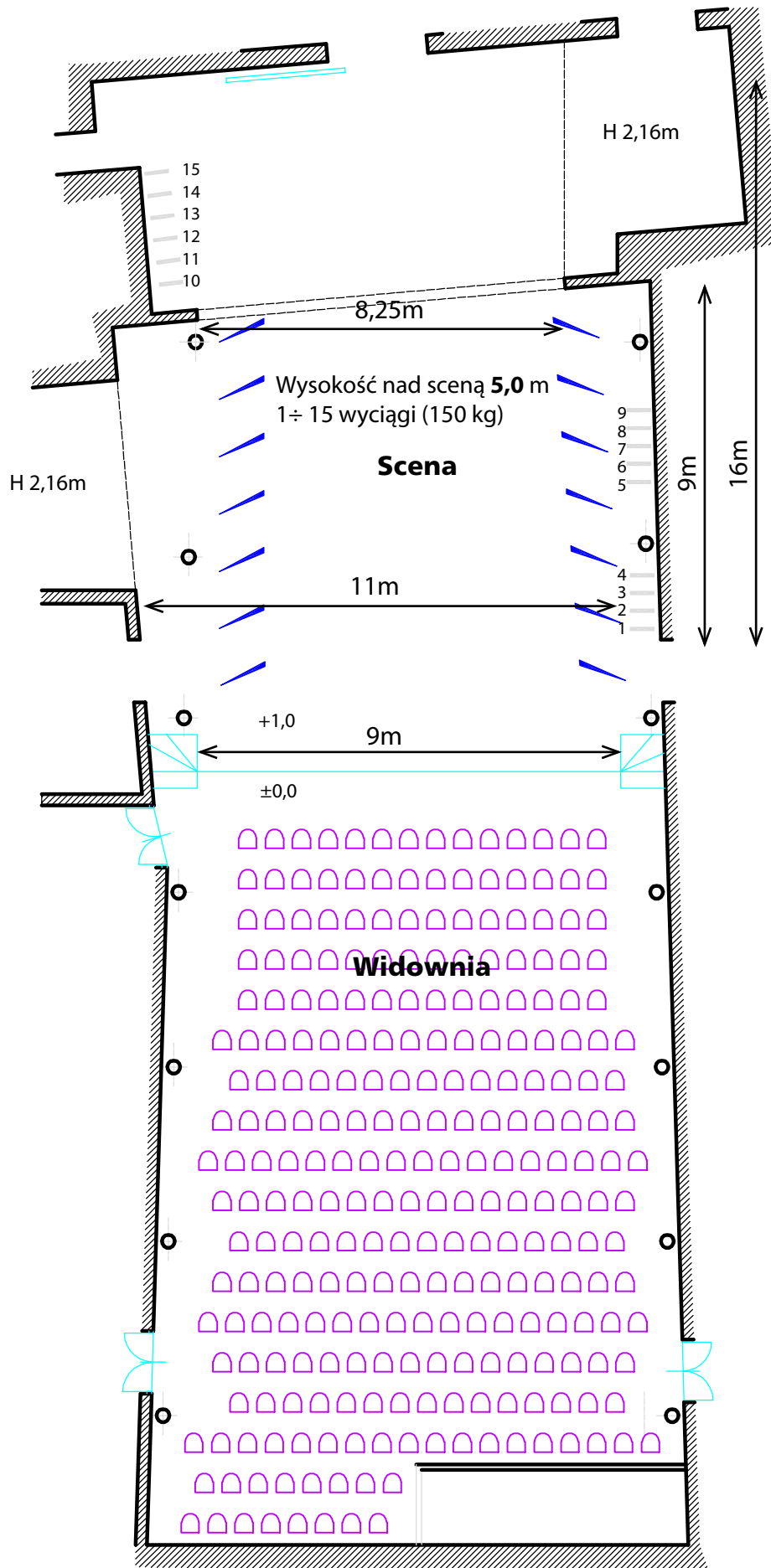
**Scena im. Stanisława Wyspiańskiego  
ul. Straszewskiego 22**

### **Plany techniczne**

wymiary sceny;  
oświetlenie;  
nagłośnienie;

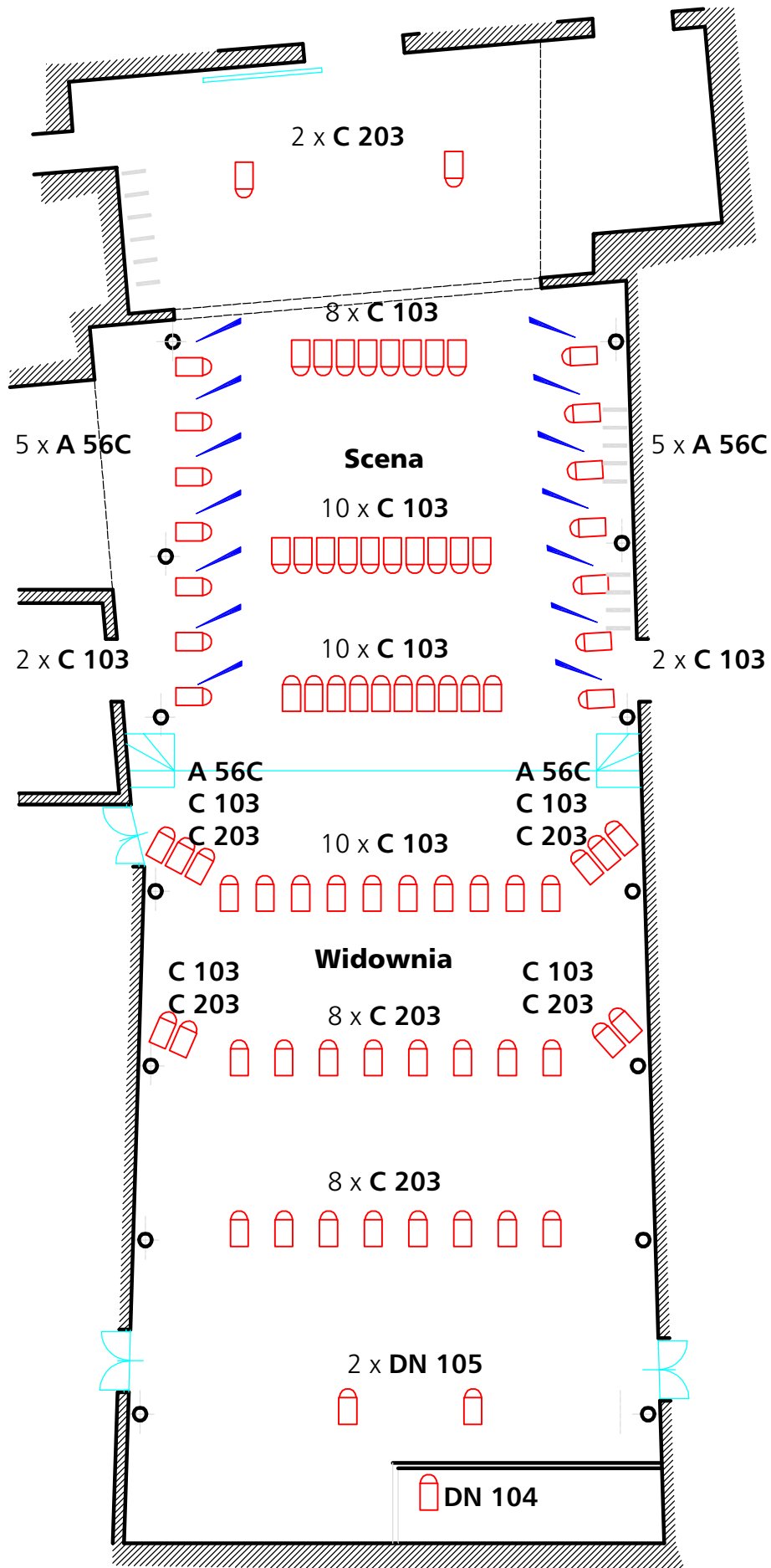


# wymiary





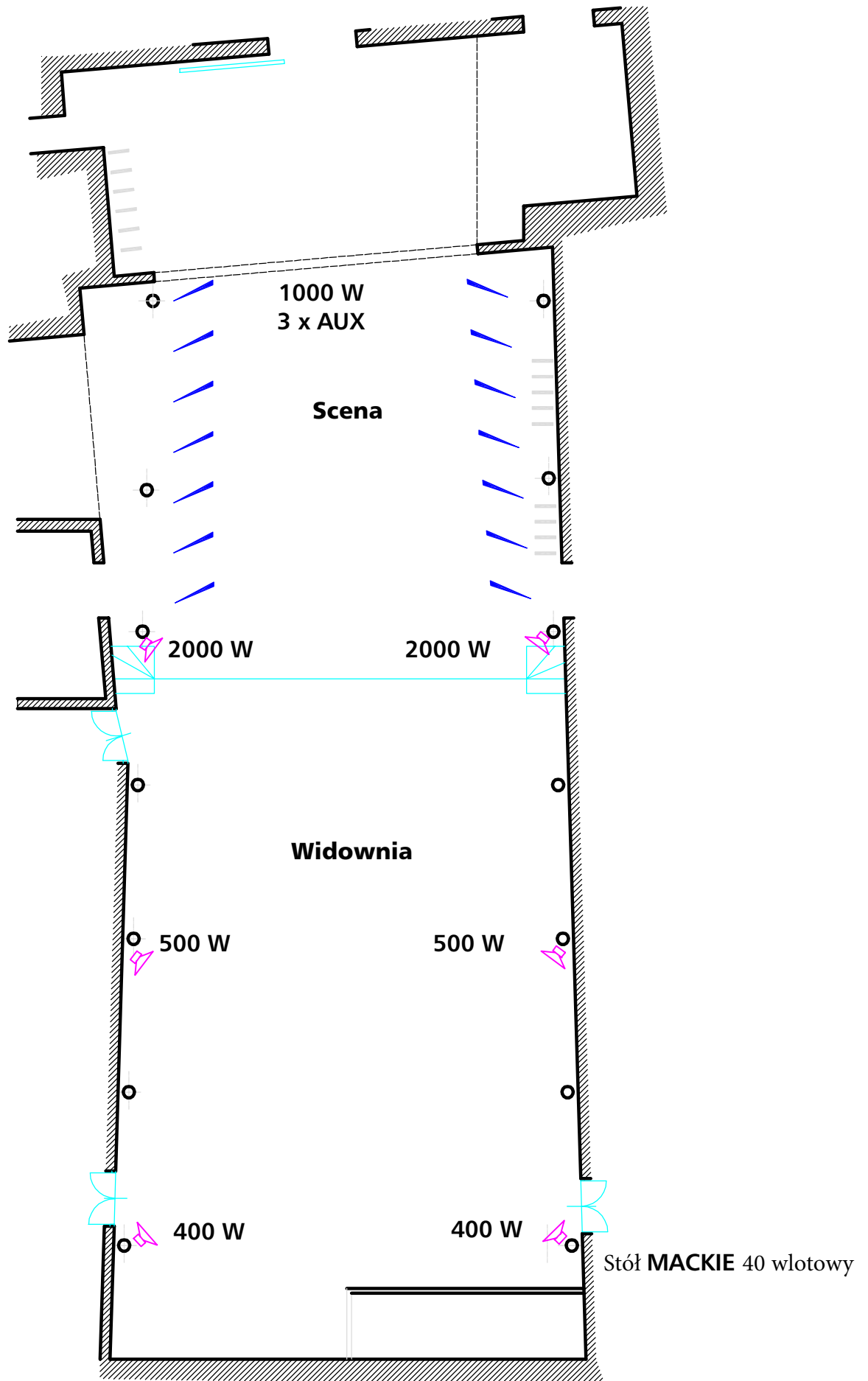
# oświetlenie





PWST Kraków  
Scena im. Stanisława Wyspiańskiego

# nagłośnienie



Nastawnia TYPU **CANTOR -ADB** ( 96 obwodów)

reflektory:

- C 203 prism – convex
- C 103 prism – convex
- A 56C

punktaki z kabiny lub tyłu widowni:

DN- 104

DN- 105



A 56C

9 - 66°

300 / 500 /650 W



C 103

7 - 61°

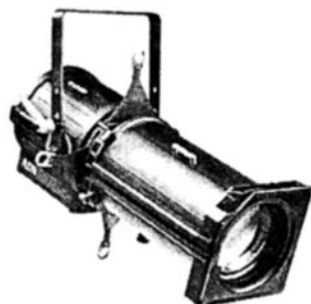
1000 / 1200 W



C 023

8 - 58°

2000 W



DN 105, DN-104

9 - 20°

1000 / 1200 W



